

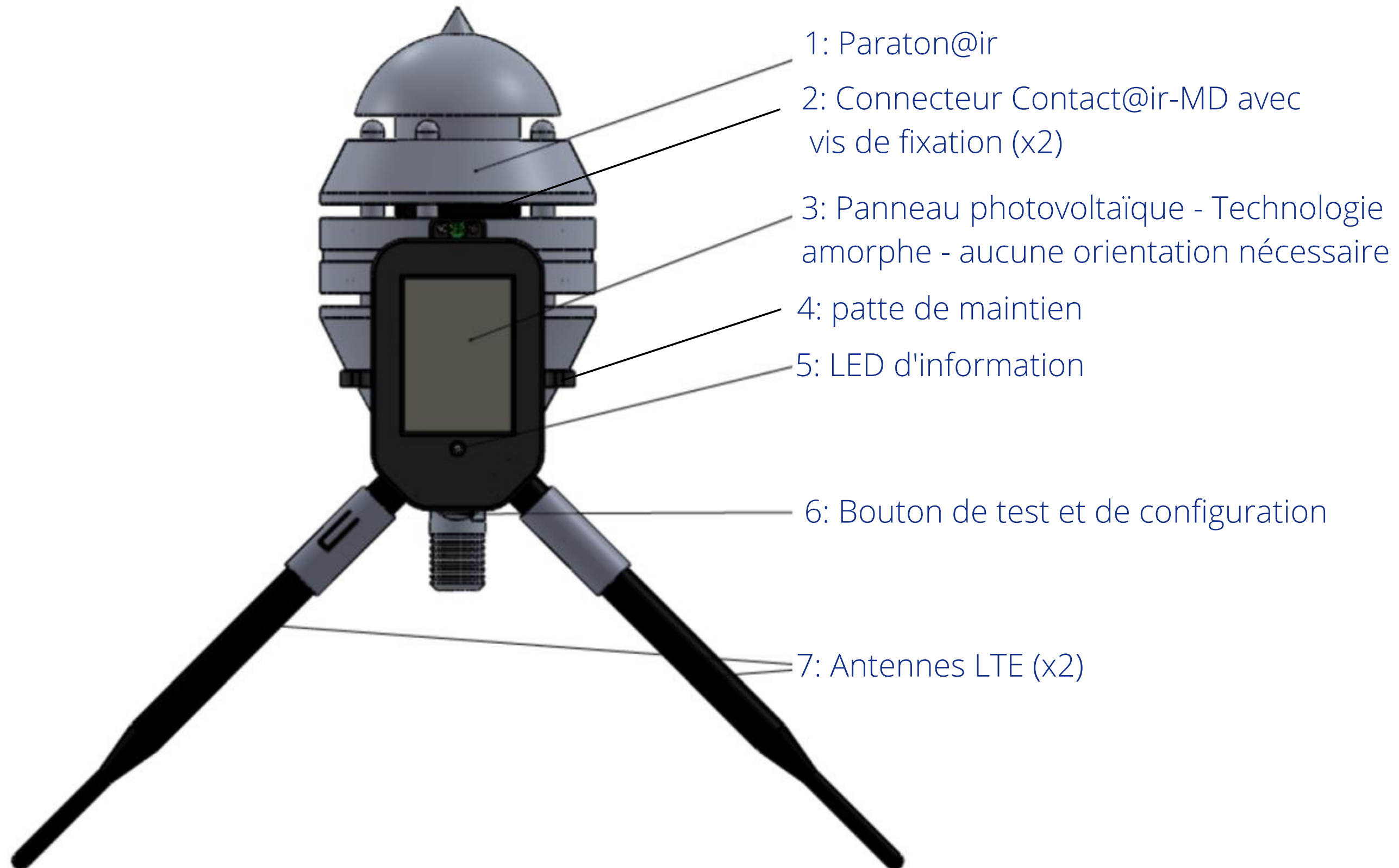
# Contact@ir MD

Utilisez notre solution « Plug & Play » sur notre gamme Contact@ir Ready (Paraton@ir, Compt@ir, Alert@ir XT, Alert@ir DC...) et surveillez en temps réel vos installations de protection contre la foudre.

L'émetteur Contact@ir MD utilise le réseau mobile local pour envoyer les informations critiques de vos produits.

Ces informations participent à la maintenance préventive de vos installations sans aucun déplacement nécessaire de votre part.

# Contact@ir MD



4G LTE	3G UMTS/HSDPA/HSUPA	2G GSM/GPRS/EDGE
<p>Long Term Evolution (LTE) Evolved UTRA (E-UTRA) Frequency/Time Division Duplex (FDD/TDD) DL Rx diversity</p>	<p>High Speed Packet Access (HSPA) UMTS Terrestrial Radio Access (UTRA) Frequency Division Duplex (FDD) DL Rx Diversity</p>	<p>Enhanced Data rate GSM Evolution (EDGE) GSM EGPRS Radio Access (GERA) Time Division Multiple Access (TDMA) DL Advanced Rx Performance Phase 1</p>
<p>LTE Power Class</p> <ul style="list-style-type: none"> <li>Power Class 3 (23 dBm)</li> </ul>	<p>UMTS/HSDPA/HSUPA Power Class</p> <ul style="list-style-type: none"> <li>Class 3 (24 dBm)</li> </ul>	<p>GSM/GPRS (GMSK) Power Class</p> <ul style="list-style-type: none"> <li>Class 4 (33 dBm) for 850/900 band</li> <li>Class 1 (30 dBm) for 1800/1900 band</li> </ul> <p>EDGE (8-PSK) Power Class</p> <ul style="list-style-type: none"> <li>Class E2 (27 dBm) for 850/900 band</li> <li>Class E2 (26 dBm) for 1800/1900 band</li> </ul>
<p>Data rate</p> <ul style="list-style-type: none"> <li>LTE category 1: up to 10.3 Mbit/s DL, up to 5.2 Mbit/s UL</li> </ul>	<p>Data rate</p> <ul style="list-style-type: none"> <li>HSDPA category 8: up to 7.2 Mbit/s DL</li> <li>HSUPA category 6: up to 5.76 Mbit/s UL</li> </ul>	<p>Data rate</p> <ul style="list-style-type: none"> <li>GPRS multi-slot class 33<sup>2</sup>, CS1-CS4, up to 107 kbit/s DL, 85.6 kbit/s UL</li> <li>EDGE multi-slot class 33<sup>2</sup>, MCS1-MCS9, up to 296 kbit/s DL, 236.8 kbit/s UL</li> </ul>

## Un émetteur dédié à un seul produit

Le Contact@ir MD est un émetteur dédié à un seul produit (Paraton@ir ou Compt@ir ou Alert@ir XT ou Alert@ir DC...).

L'utilisation de l'application LPS Manager permettra l'enregistrement définitif de la position GPS de l'installation.



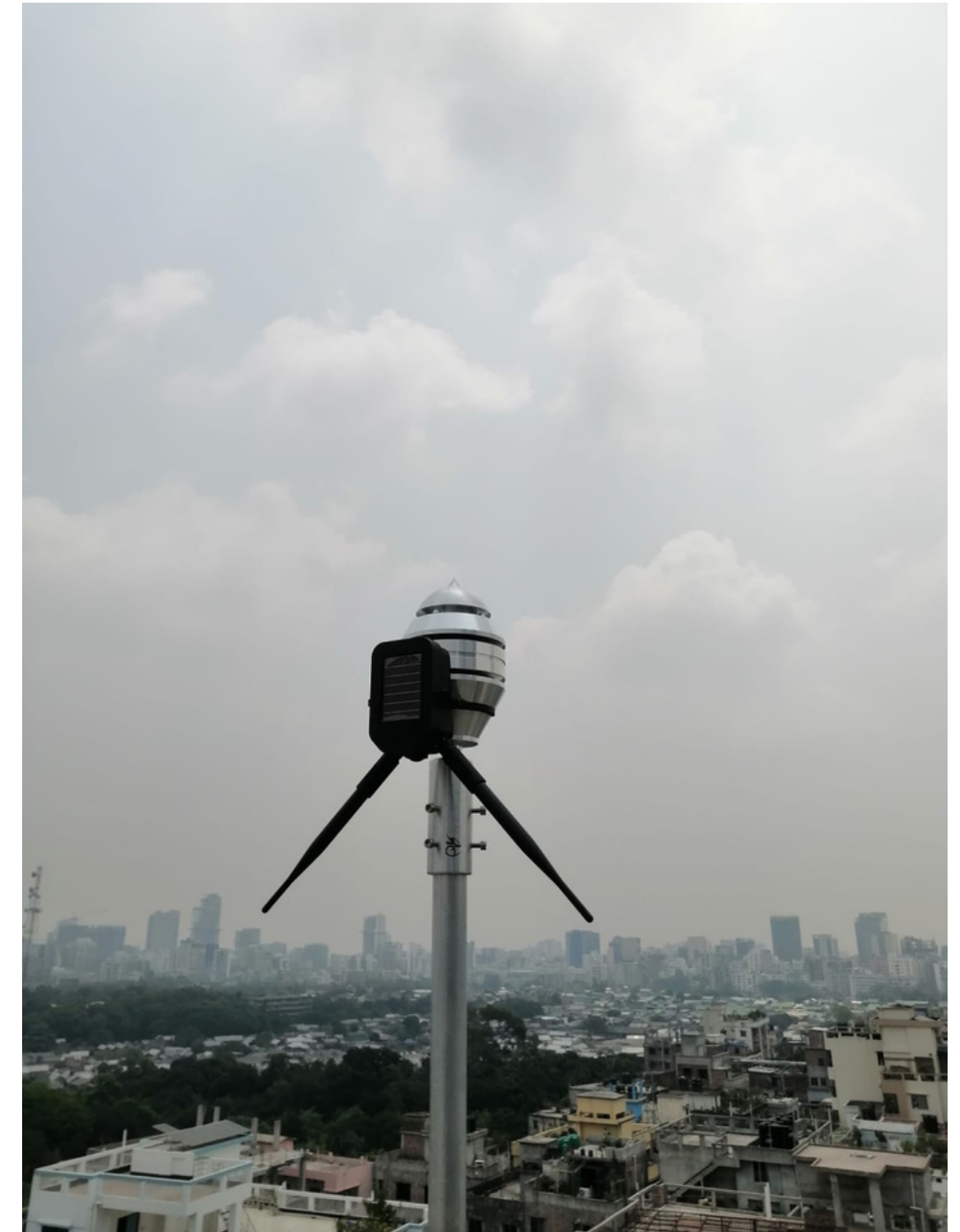


## Consultation à distance

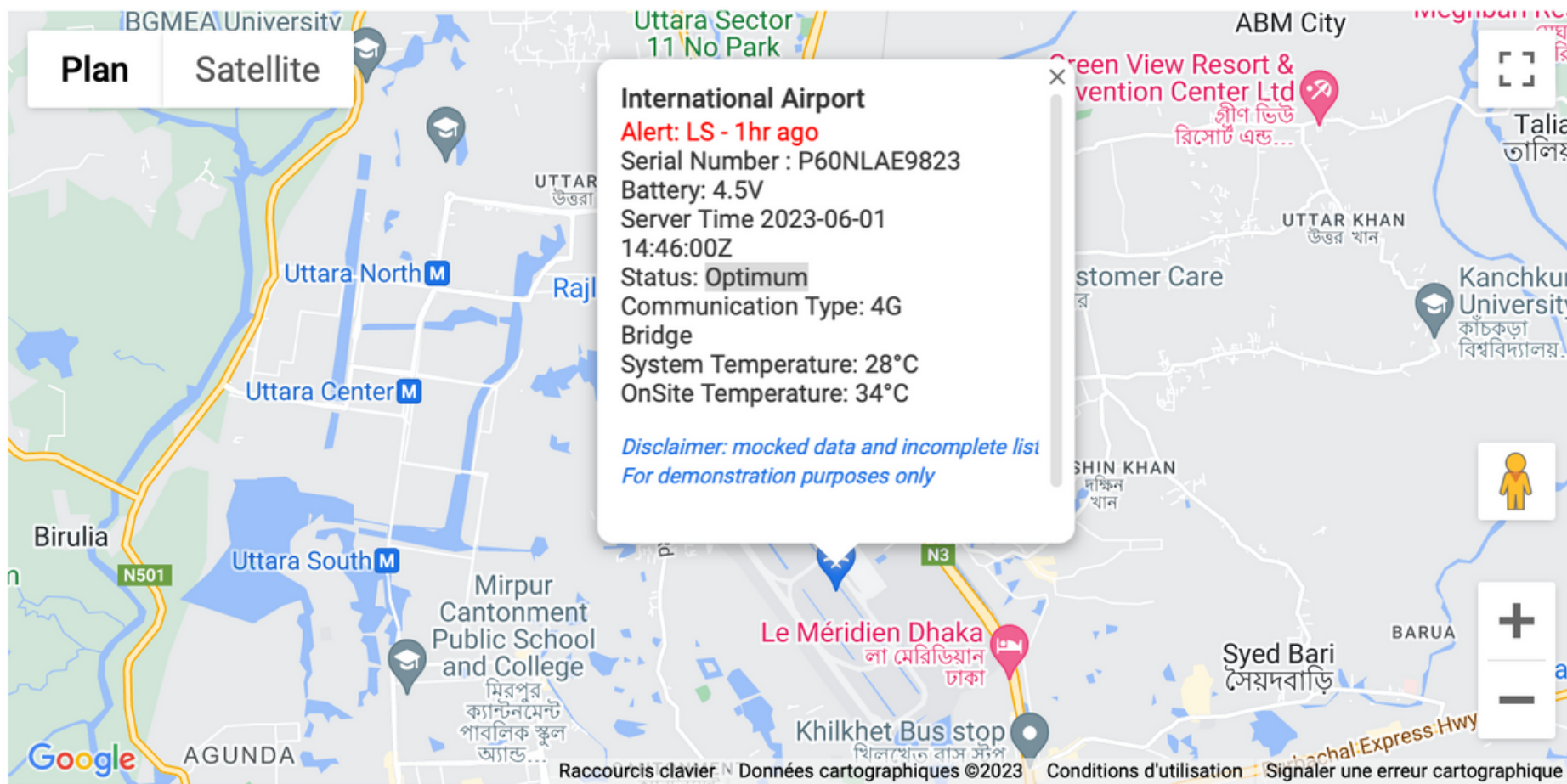
Vous n'avez pas besoin d'être présent sur le site de votre installation de protection contre la foudre pour consulter les données émises par Contact@ir MD.

Les données et alertes en temps réel sont envoyés sur l'application LPS Manager.

Les alertes en temps réel sont aussi transmises par email. Plusieurs comptes peuvent recevoir les informations.



## Vérifications à distance



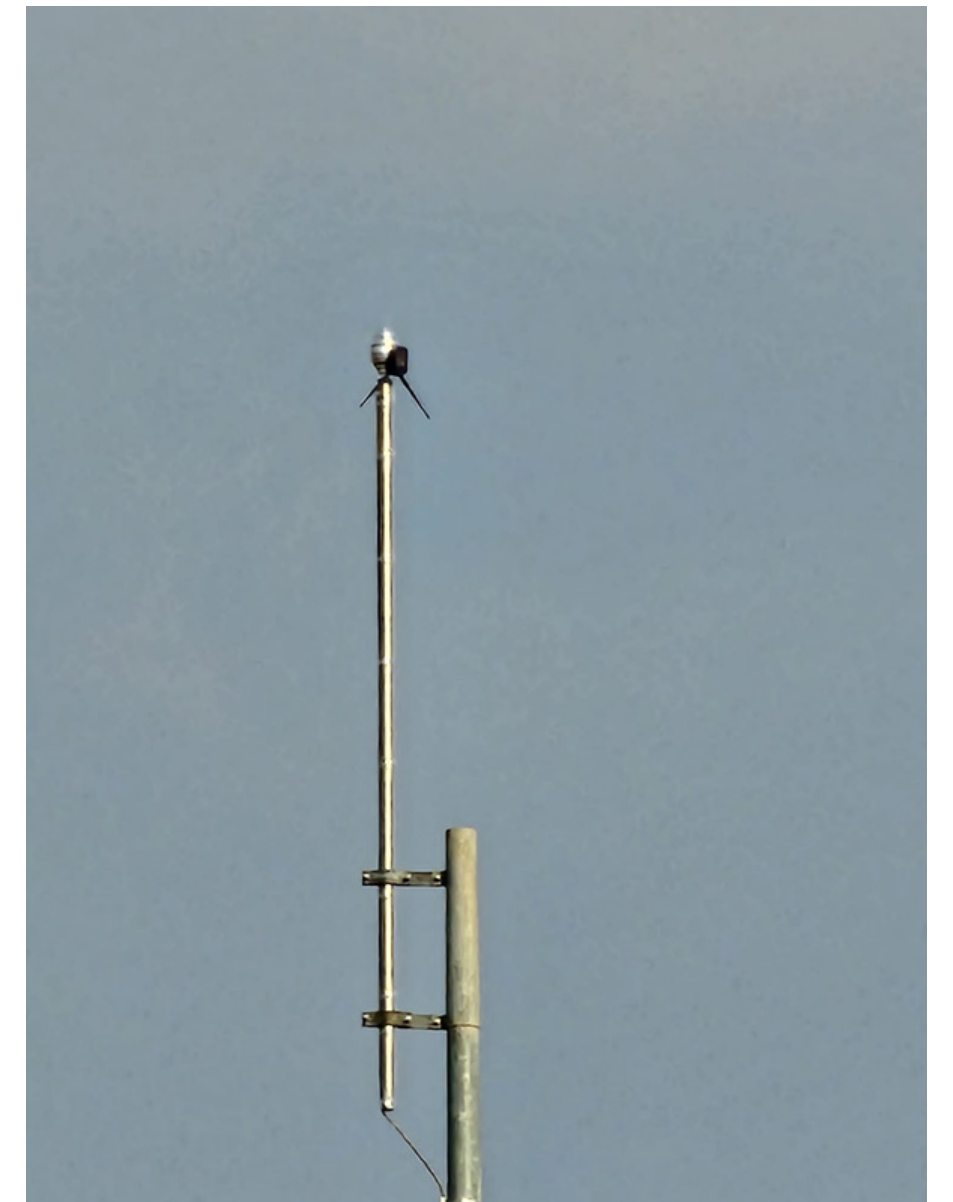
Les informations sont envoyées dans le Cloud LPS France, puis distribuées aux comptes liés du projet concerné.

## Technologie de communication : Réseau Mobile Data par SIM

Contact@ir MD est équipé d'une SIM Mobile Data internationale.

LPS France assure un coût très faible par des accords internationaux avec les plus grands opérateurs locaux.

La solution est ainsi compatible tous réseaux (GPRS, Edge, 1G, 2G, 3G, 4G, 5G, 6G)



## Connexion internet

LPS France fournit une solution complète comprenant les connexions avec SIM Data Mobile pour assurer une qualité de connexion et une gestion sécurisée.

Un abonnement renouvelable vous sera proposé par notre service commercial.

Le Contact@ir MD ne peut pas recevoir d'autre système de connexion au réseau que celui fourni par LPS France.





## Portée de vérification

Les données émises par votre Contact@ir MD peuvent être envoyées depuis tous les endroits où un réseau mobile est disponible.

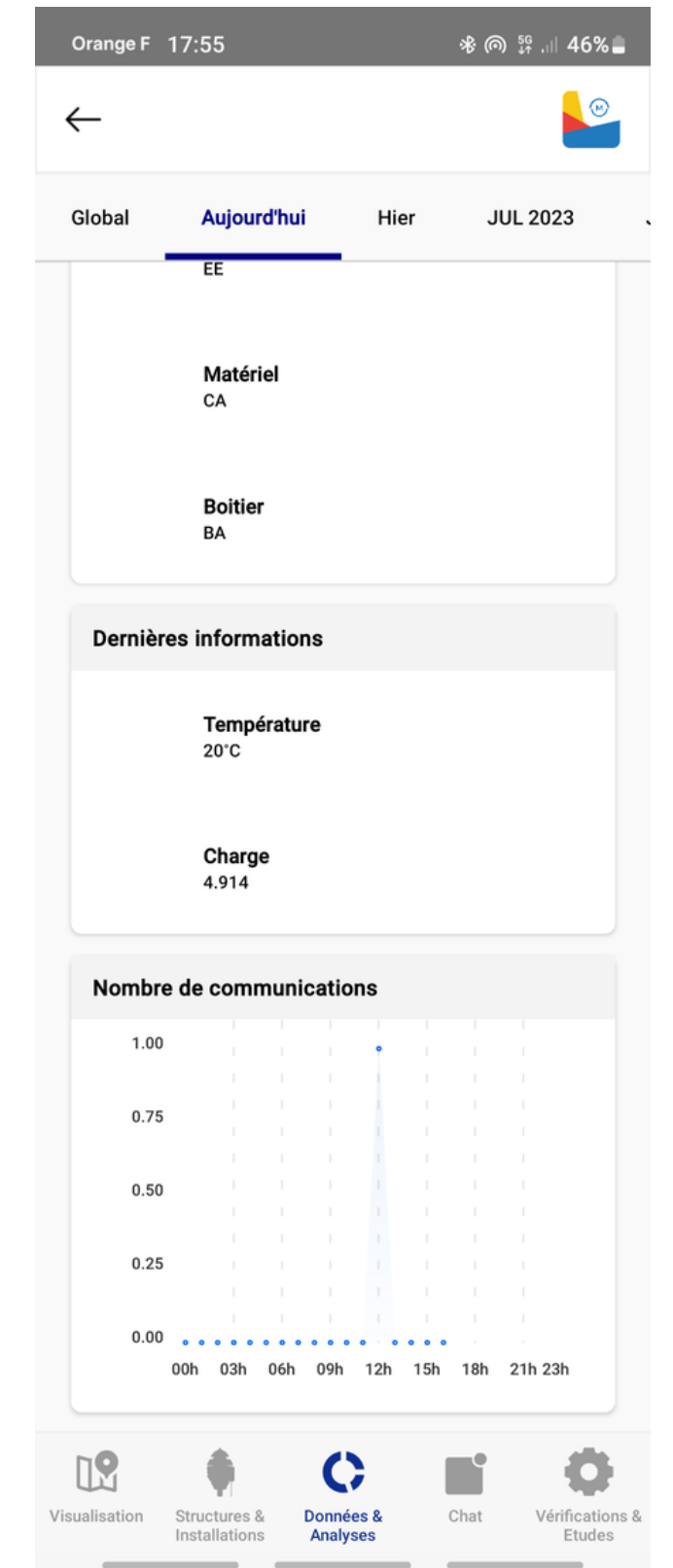


## Objet de vérification :

- État de fonctionnement,
- Authentification,
- Niveau de charge de la batterie,
- Température

Le Contact@ir MD communique son état de fonctionnement toutes les 12 heures et en temps réel lors d'alertes critiques.

En permanence, vous obtiendrez l'état de fonctionnement du produit auquel il est connecté et son authentification ainsi que la température du système.



## Lecture des vérifications sur LPS Manager

Les données émises par le Contact@ir MD sont disponibles sur l'application LPS Manager ([www.lpsmanager.io](http://www.lpsmanager.io)).





## Aucune application à utiliser pour la configuration

L'émetteur Contact@ir MD a été développé pour faciliter son usage.

A la première utilisation, appuyez sur le bouton situé sous le boîtier de l'émetteur et vérifiez par la LED présente sur la façade de l'émetteur que la communication est établie.

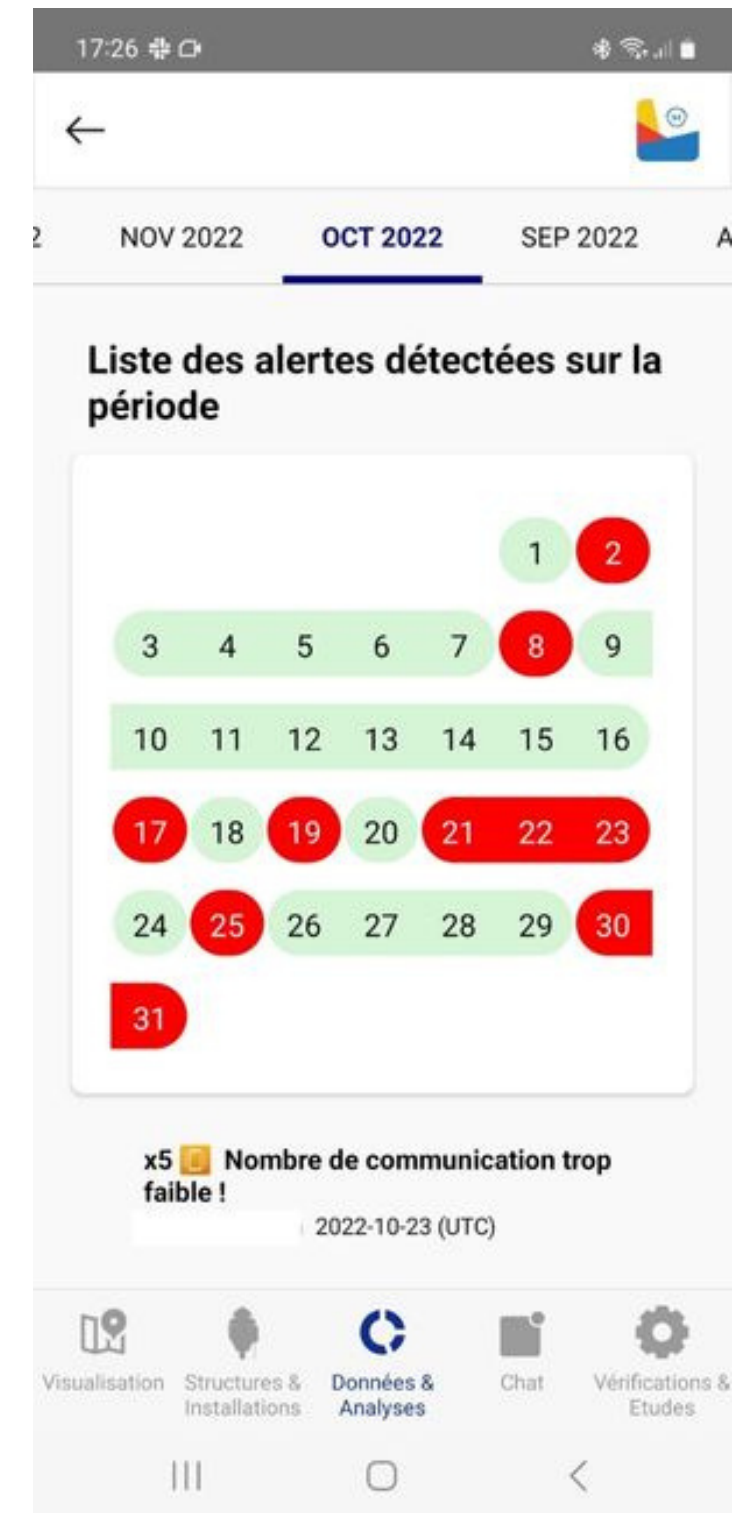
Aucune manipulation supplémentaire n'est nécessaire pour la configuration du produit.





## Historique des données

Toutes les données émises par le Contact@ir MD sont horodatées et historisées.



## Alertes en temps réel

Lorsque votre Contact@ir MD détecte un défaut de fonctionnement de votre installation de protection contre la foudre, les personnes concernées reçoivent immédiatement une alerte sur LPS Manager ou par email.

