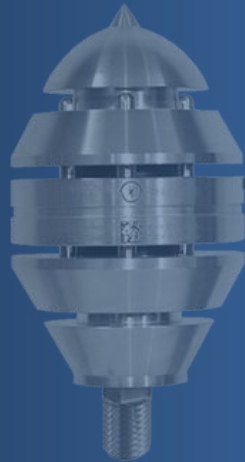




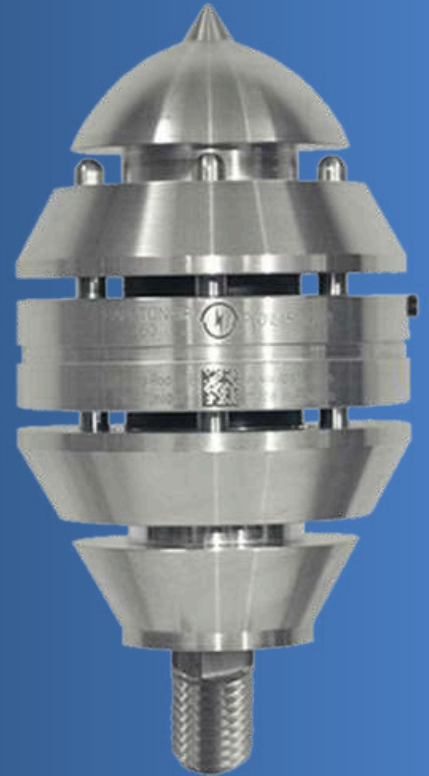
10 µs



25 µs



45 µs



60 µs

# Paraton@ir<sup>®</sup> 60



Paratonnerre à Dispositif d'Amorçage  
Avance à l'amorçage : 60 µs  
Contact@ir<sup>®</sup> Ready





[www.lpsfr.com](http://www.lpsfr.com)

Voir le produit



## Paraton@ir® 60

### Paratonnerre à dispositif d'amorçage communicant 60 $\mu$ s

Le Paratonnerre à Dispositif d'Amorçage intelligent Paraton@ir® 60 est une évolution du PDA Ellips®. Paraton@ir® 60 assure la protection contre la foudre directe de toutes structures ou espaces ouverts.

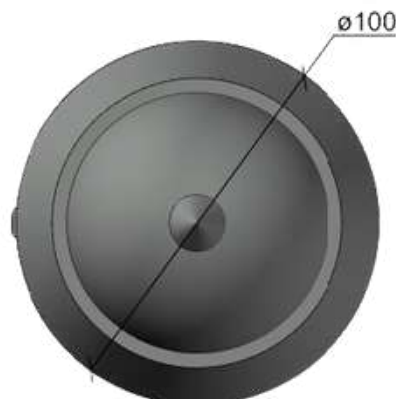
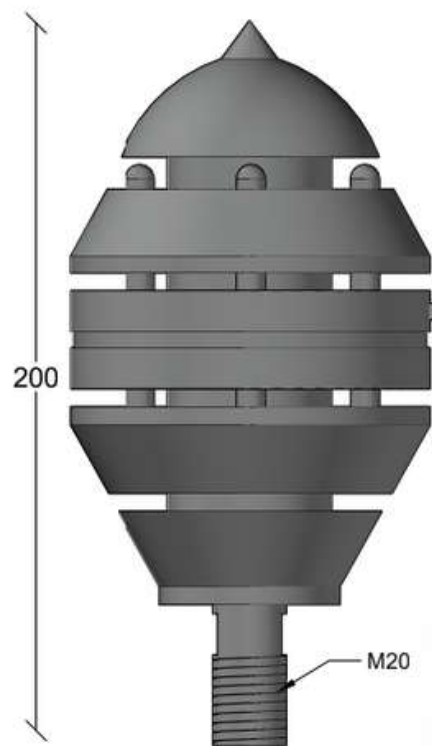
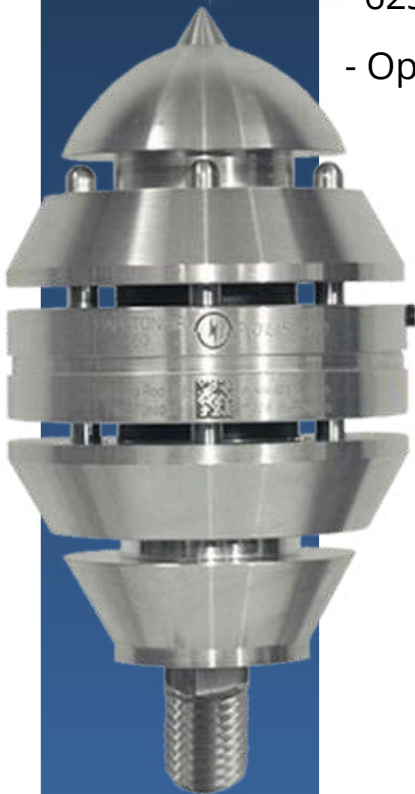
Grâce à notre gamme d'émetteurs et récepteurs Contact@ir® System, Paraton@ir® 60 offre un diagnostic rapide des événements liés à la foudre pour assurer la maintenance des installations foudre.

Son esthétique permet son intégration à tous les projets.

## Caractéristiques :

Référence	Avance à l'amorçage	Dimensions en mm	Poids en kg	Axe principal
10004	60 $\mu$ s	200x100	1,873	M20

- Matériau : alliage d'aluminium et matériaux polymère brevetés
- Conformité aux normes NFC 17-102:2011, UNE 21186, IEC 62305 et aux normes pays équivalentes
- Option : Système de communication Contact@ir® System



www.lpsfr.com

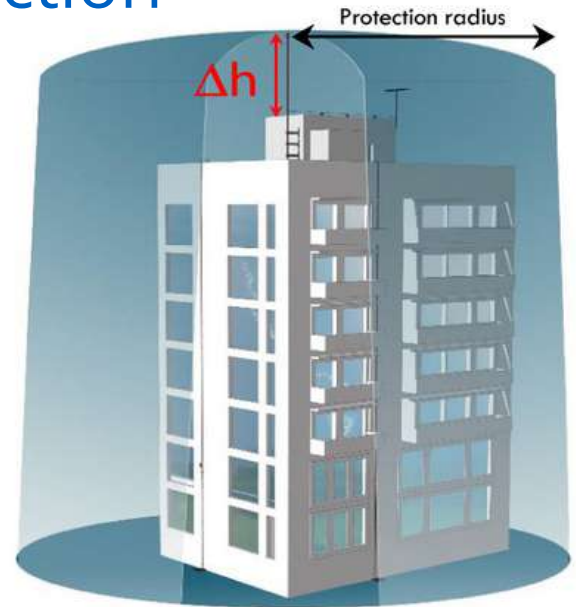
Voir le produit



FR-10004-P60

## Rayon de protection

Le rayon de protection d'un Paratonnerre à Dispositif d'Amorçage est lié à sa hauteur (h) par rapport à la structure à protéger, à son efficacité (avance à l'amorçage) et au niveau de protection déterminé au préalable.



### Niveaux de protection

	I	II	III	IV	
2	31	35	39	43	Rayons en mètres
3	47	52	58	64	
4	63	69	78	85	
5	79	86	97	107	
10	79	88	99	109	
20	80	89	102	113	
60	80	90	104	120	

Exemple : pour  $\Delta h = 5$  m et niveau de protection II, alors le rayon de protection du paraton@ir® 60 (avance à l'amorçage = 60  $\mu$ s) est de 86 m.



MADE IN FRANCE

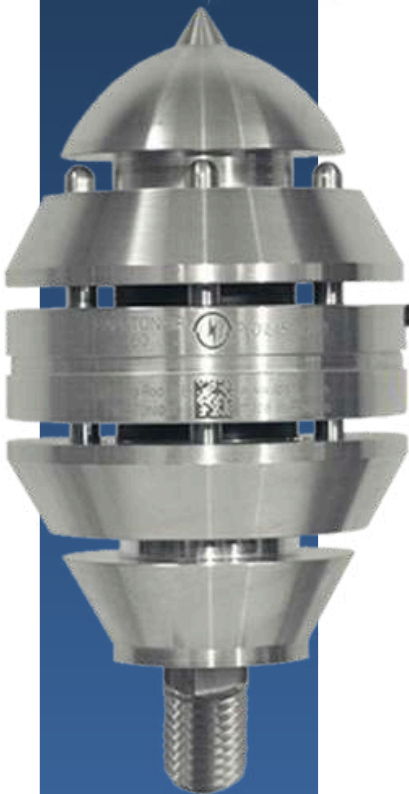
www.lpsfr.com

Voir le produit



## L'application LPS Manager

Permet de calculer simplement le niveau de protection d'un site et de visualiser le rayon de protection du Paraton@ir® 60 en situation.



www.lpsfr.com

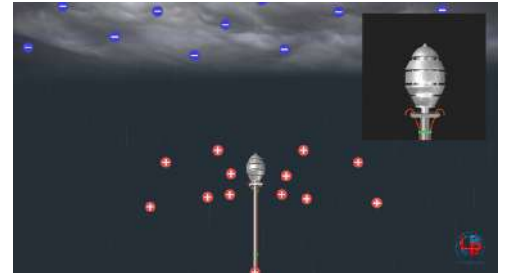
Voir le produit



## Fonctionnement

### 1. Paraton@ir® se charge :

L'élément appelé «chargeur» est conçu pour accumuler les ions naturels dans le «Système Inductif Central» (breveté).

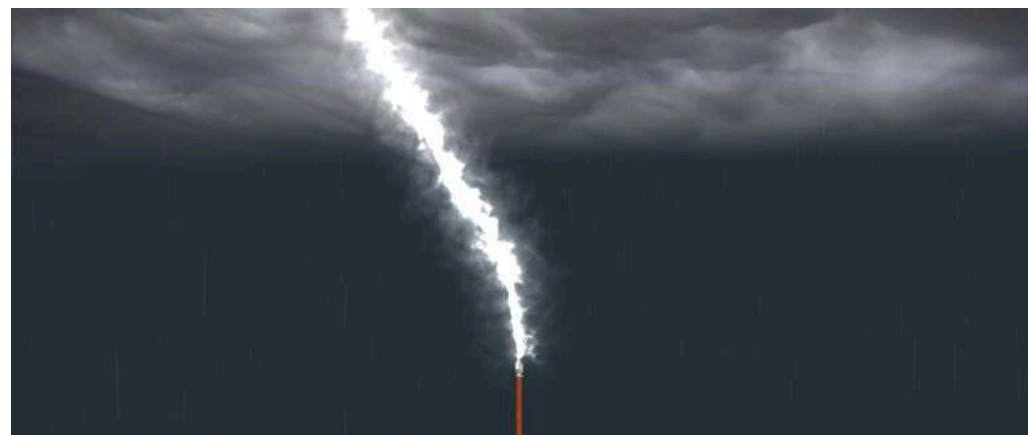
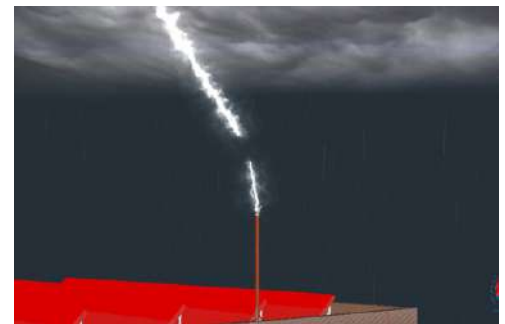


### 2. Paraton@ir® crée un champ électrique d'une ampleur considérable :

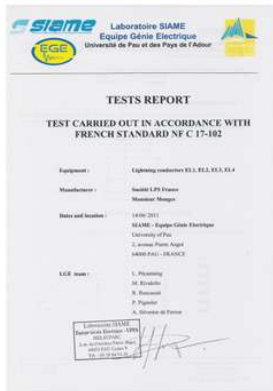
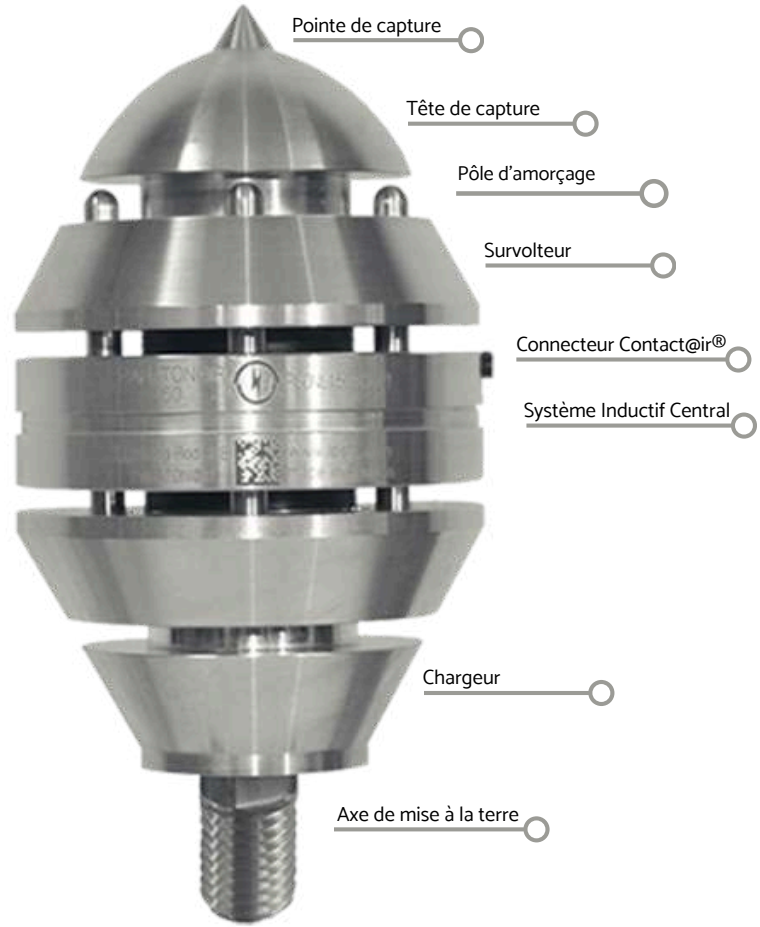
Grâce au «Système Inductif Central» et au «Survolteur», Paraton@ir® crée un gigantesque champ électrique de charge opposée à celle du champ électrique naturel en présence et stimule la «Tête de Capture».

### 3. Le captage et la conduction par le paratonnerre à dispositif d'amorçage Paraton@ir® :

L'amorçage du système Paraton@ir® attire le traceur descendant et crée les conditions du "coup de foudre". La pointe de capture guide alors le courant foudre par son axe vers les conducteurs de mise à la terre.



## Tests de validation



Conforme aux normes

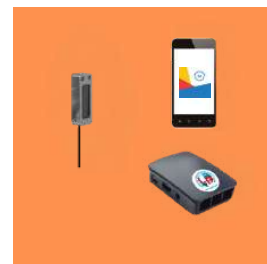
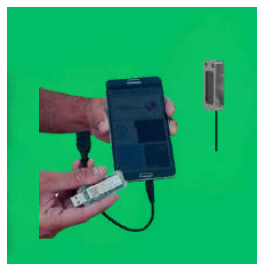
NFC 17-102:2011  
UNE 21186  
IEC 62305

et aux normes pays équivalentes

## Tests de vérification

Avec contact

Sans contact



Test@ir®

Contact@ir®  
+  
Dongli@ir®

Contact@ir®  
+  
Rout@ir®

Contact@ir® MD

Avec Déplacement

Sans Déplacement



www.lpsfr.com

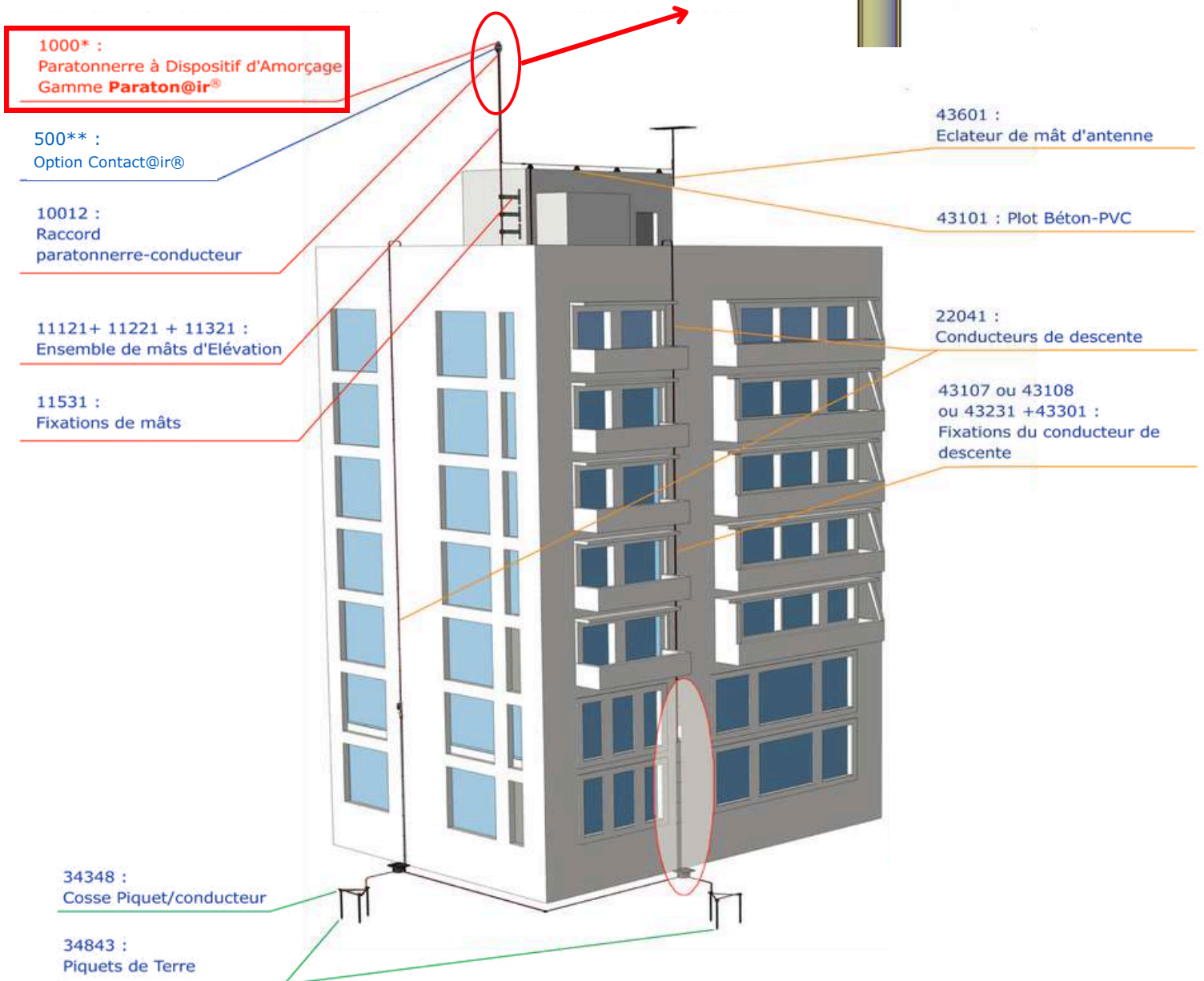
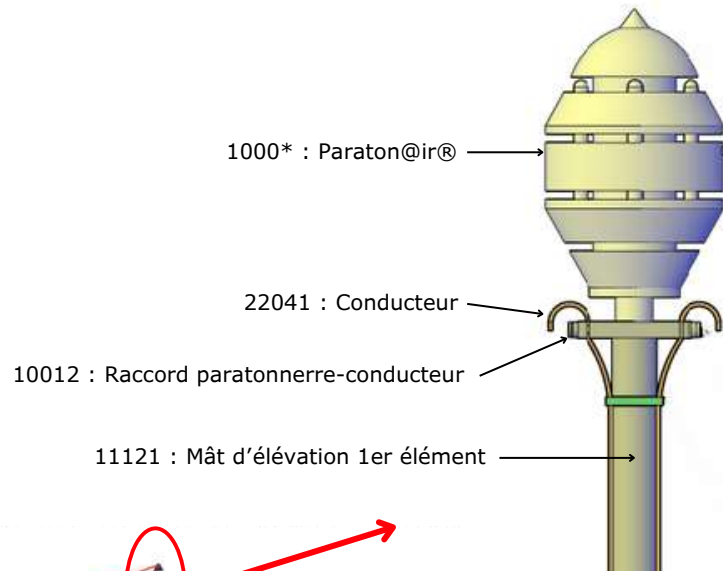
Voir le produit





## Positionnement

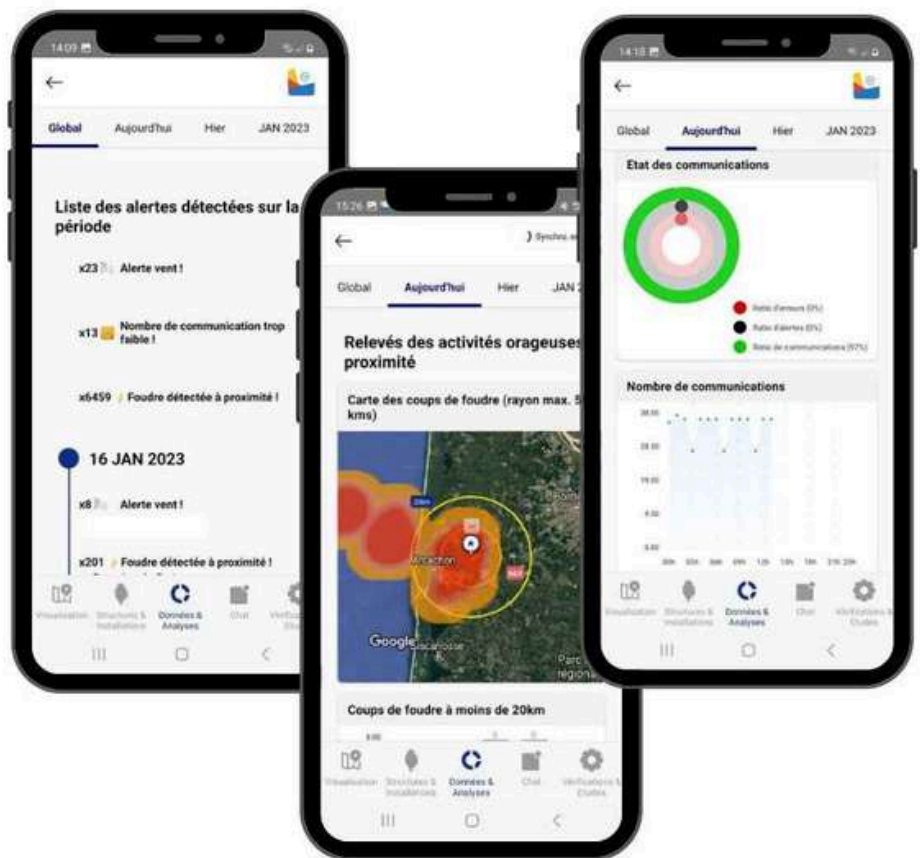
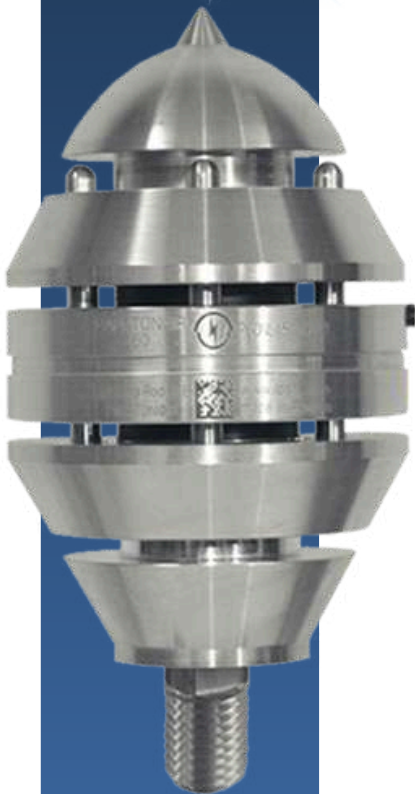
FR-10004-P60



## Votre maintenance intelligente

Tout au long de la durée de vie de votre installation de protection contre la foudre :

- Réalisez facilement les vérifications de votre installation
- Répondez aux exigences normatives de maintenance
- Préservez vos garanties fabricant et installateur
- Assurez votre sécurité
- Gérez votre installation depuis l'application LPS Manager



**MADE IN FRANCE**

[www.lpsfr.com](http://www.lpsfr.com)

Voir le produit



[lpsmanager.io](http://lpsmanager.io)

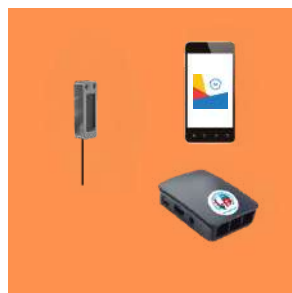






## Option Contact@ir® : Tests à distance et Surveillance permanente

- État de fonctionnement du produit
- Authenticité du produit
- Alertes en temps réel (coups de foudre, mesure de courant, défaut des produits)
- Historisation des informations
- Gestion dans l'application LPS Manager



Contact@ir® MD

Contact@ir®  
+  
Rout@ir®

Contact@ir®  
+  
Dongl@ir®

Identification du produit

✓

✓

✓

Test du produit

✓

✓

✓

Alertes en temps réel

✓

✓

✗

Historique

✓

✓

✗

Connectivité

✓

✓

✗

Alimentation autonome

✓

✗

✗

www.lpsfr.com

Voir le produit



Contact@ir® System



FR-10004-P-60



## Surveiller toutes les installations foudre avec Contact@ir® System

Installation neuve ou ancienne toute marque, choisir :

PDA



Paraton@ir®



Compt@ir®



Alert@ir XT®

Exemple : pour une nouvelle installation pour laquelle on souhaite une surveillance à distance, choisir Paraton@ir® + une solution Contact@ir® System.

Installation neuve ou ancienne, choisir :

Pointe simple Cage maillée Câbles tendus



Compt@ir®



Alert@ir XT®

Exemple : pour une installation existante de n'importe quel type, choisir Compt@ir® ou Alert@ir® XT + une solution Contact@ir® System.

**MADE IN FRANCE**

www.lpsfr.com

Voir le produit



Contact@ir® System

